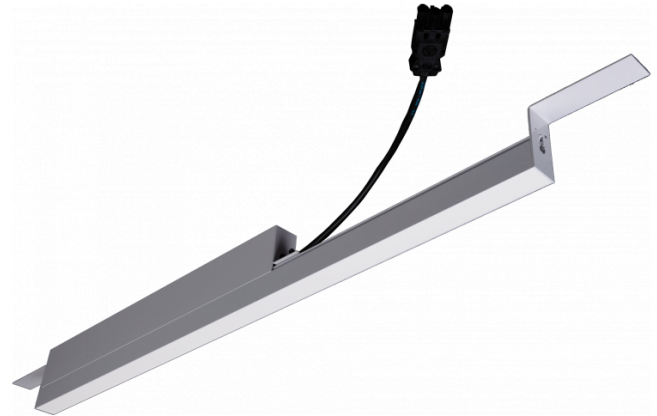


Rekta 30 SAPP - satiné - HO 325mA - Secours - RAL  
07.23005694-9999

#### Caractéristiques de l'armature

|                           |                       |
|---------------------------|-----------------------|
| Montage                   | Encastré              |
| Diffusion lumineuse       | Direct                |
| Couverture pour armatures | diffuseur satiné      |
| Degré de protection       | IP 20                 |
| Matériel                  | Aluminium             |
| Finition                  | Couleur RAL aux choix |
| Certifications            | CE, ISO 9001          |



#### Caractéristiques électriques

|                    |                                     |
|--------------------|-------------------------------------|
| Classe électrique  | I                                   |
| Alimentation       | 230V                                |
| Ballast            | Alimentation par le courant DALI/TD |
| module de sécurité | 1 heure autonomie DALI              |

#### Caractéristiques des lampes

|                         |                  |
|-------------------------|------------------|
| Type de lampe           | LED 4000K        |
| Wattage                 | 7,2W             |
| Flux lumineux brut      | 12060            |
| Luminaire puissance     | 71,3W            |
| Nombre                  | 9                |
| Durée de vie module LED | L80/B10 > 72000h |
| Tolérance de couleur    | MacAdam 3        |
| CRI                     | >80              |

#### Caractéristiques photométriques

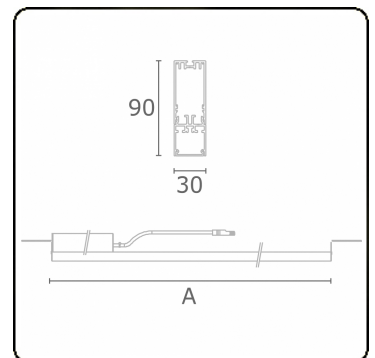
|               |                 |
|---------------|-----------------|
| UGR           | 28,0/28,3       |
| Code flux CIE | 50 80 96 100 67 |

#### Dimensions

|   |         |
|---|---------|
| A | 2524 mm |
|---|---------|

#### Remarques

diffuseur satiné LED 325mA module de sécurité 1 heure autonomie



**ENERGY**

Verrijgbaar op aanvraag.

Disponibile sur demande.

Available on request.

Auf Anfrage.

**WXYZ**  
kWh/1000h

**MULTILINE®**

2019/2015